

# Julekalenderen på Kunstmuseet

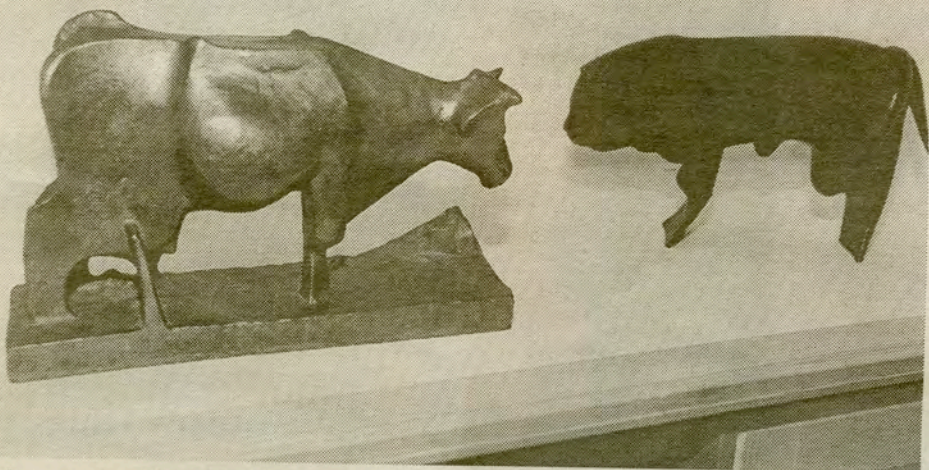
De sidste to år har man kunnet opleve en helt speciel julekalender på Vejen Kunstmuseum - en kunstjulekalender, der særligt har været henvendt til museets yngste besøgende. Det er nemlig byens skoleklasser, der har stået for åbningen af lågerne

og samtidig fået en rundvisning på museet.

På den måde har omkring 500 børn fra Vejen Kommune stiftet bekendtskab med de værker af Niels Guttormsen, der var i julekalenderen i 1996, og hvis sære former fængslede børnene og frem-

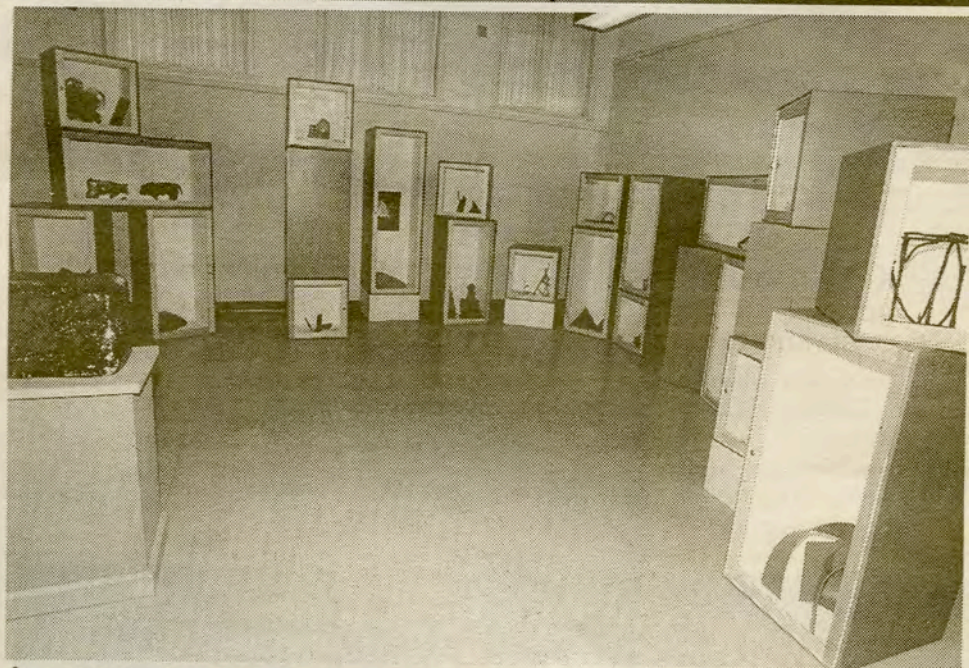
provokerede en stillingtagen hos dem.

Hvor Pontus Kjerrman i 1995 præsenterede et univers af fabelvæsner, er Guttormsens verden mere abstrakt, selv om man blandt andet kan se en ko og et par tyre blandt værkerne, men koen har seks



En ko og en tyr. (Foto: Lindals Foto).



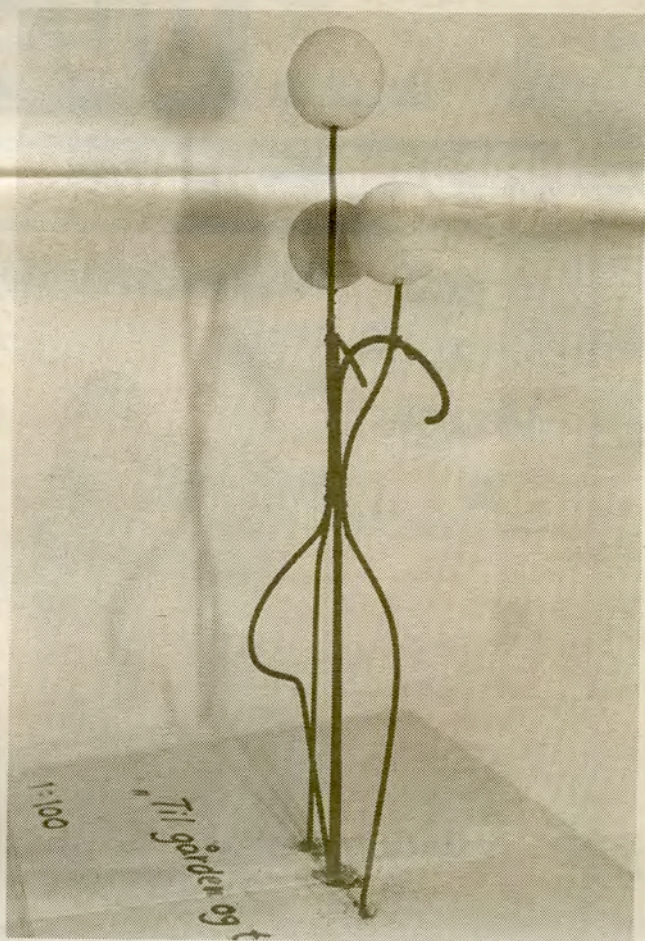


Årets julekalender på Vejen Kunstmuseum var af Niels Guttormsen. (Foto: Lindals Foto).

ben og kantede former, så selv om den ligner, så gør den det alligevel ikke.

Guttormsen bruger mange forskellige materialer, glaseret ler, bronze, jern, træ og mursten, og der er en uhøjtidelig stemning over flere af hans værker, en lygtepæl formet som en frodig kvinde, en rutschebane som en konkylie og et hus med tag som en sommerfugl.

Man kan endnu nå at se udstillingen, der vises frem til den 9. februar.



En lygtepæl af form som en kvinde. (Foto: Lindals Foto).